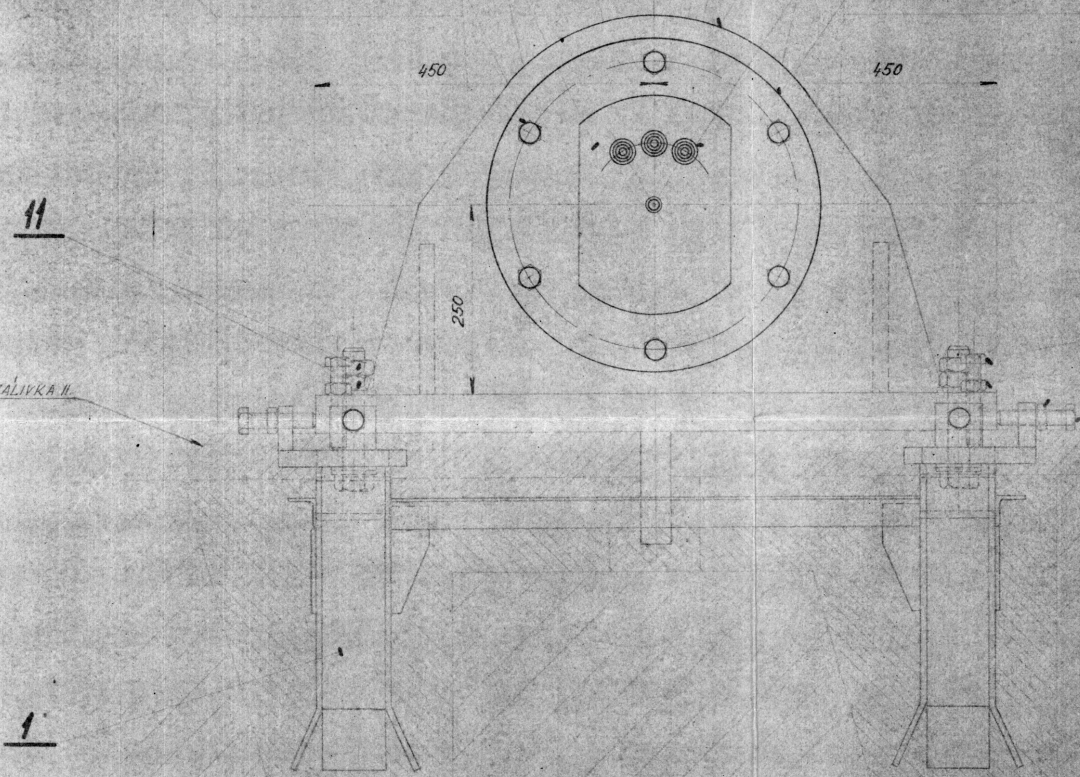


9 3

2 6 4

RAMENO SEGMENTU

2 4 14 9 6



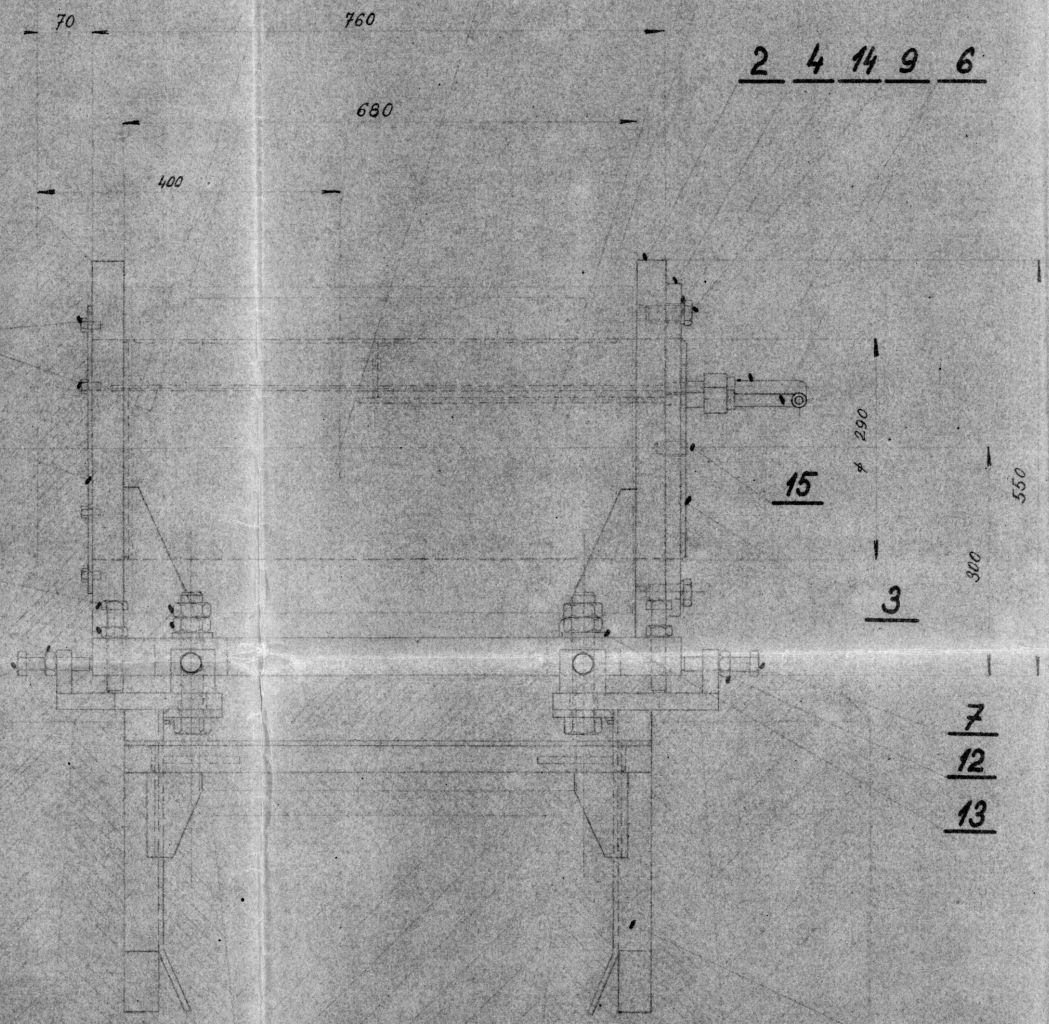
10

5

8
12

7

11



15

3

7

12

13

1

ZALIVKA I - PROVEDE SE AZ DO OKRAJ OHELNIKU!
NEZATY OTVOR PRO OHELNIKU!

1	ŠROUB M20	ČSN 02 1363		0,45		15
6	PODLOŽKA 20,2	ČSN 02 1740		0,065		14
4	PODLOŽKA 33	ČSN 02 1721		0,083		13
12	MATICE M 20	ČSN 02 16 01		0,06		12
8	MATICE M 30	ČSN 02 16 01		0,152		11
6	ŠROUB M10 x 15	ČSN 02 1303		0,021		10
6	ŠROUB M20 x 50	ČSN 02 1303		0,184		9
4	ŠROUB M20 x 110	ČSN 02 14 03		0,208		8
8	ŠROUB M20 x 100	ČSN 02 14 03		0,287		7
1	MAZANÍ LOŽISKA			13,-	2-VS-785	6
1	VÍKO			2,65	4-VS-2125	5
1	POUŠTKA			15,5	4-VS-2126	4
1	ČEP Ø 280			408,-	3-VS-1074	3
1	LOŽISKO			448,-	1-VS-525	2
1	KOTVA V LOŽISKA SEGMENTU			83,5	1-VS-521	1

1:5	ŠKEDL	ČÍSLO	15	ČÍSLO	15
30.6.1959	30.6.1959	30.6.1959	30.6.1959	30.6.1959	30.6.1959

SESTAVENÍ LOŽISKA
SEGMENTU

1-VS-526